

# 国内災害情報

**MS&AD** 三井住友海上

## 台風 21 号による港湾等の被害状況について（第一報）

今回の災害で被害に遭われた皆さまに心よりお見舞い申し上げます。

### 1. 概要

台風 21 号は 9 月 4 日 12 時頃、非常に強い勢力で徳島県に上陸した後、速度を上げながら近畿地方を縦断、その後日本海を北上し、5 日 9 時頃に間宮海峡付近で温帯低気圧に変わりました。上陸した関西地方を中心に、台風に伴う強風や高潮による被害が各地で発生しており、本日 5 日 13 時 00 分現在の港湾・空港の被害状況は以下のとおりです。

### 2. 港湾・空港の被害状況

#### (1) 大阪港

【舞洲コンテナターミナル】 【ライナーふ頭】 【国際フェリーふ頭】	複数のコンテナが流出
【夢洲コンテナターミナル】	R T G 2 基等が倒壊、複数のコンテナが流出、ヤード内でコンテナが転倒
【臨港道路】	新木津川大橋、夢舞大橋が通行止め
【大正内港地区】	はしけ 15 隻・作業船 12 隻が漂流
【南港北地区】	コスモスクエア駅バスロータリーの東屋屋根破損、コスモ海浜緑地の施設一部破損
【南港地区】	上屋の屋根破損、フェリーターミナル第 1 棧橋斜道路の破損
【港地区】	上屋の屋根破損
【北港北地区】	白津岸壁フェンス破損、舞洲フェンス破損
【北港南地区】	C-10 岸壁トランステナー損傷

#### (2) 神戸港

【臨港道路】	港島トンネル浸水（通行止め）
【六甲アイランド地区】	複数のコンテナが高潮により流出、ヤード内でコンテナ転倒、コンテナ火災、臨港道路が浸水・障害物一部残置
【ポートアイランド地区】	岸壁・ヤード浸水、一部停電、コンテナ落下等 <ul style="list-style-type: none"> <li>● 六甲アイランドの岸壁からコンテナ約 30 本流出。</li> <li>● 臨海部の工場からガスボンベ等流出。</li> <li>● 港島トンネルで浸水、通行止め。その他臨海部の複数個所で浸水発生。</li> <li>● 東川崎町、弁天町など神戸市臨海部、ポートアイランド、六甲アイランドで複数の浸水が発生。</li> </ul>

### (3) 関西国際空港

- 滑走路、誘導路等  
第1ターミナルビル側A滑走路の滑走路及び駐機場のほぼ全域が冠水しており、9月4日12時よりA・B滑走路とも閉鎖中。再開時期は未定（9/5中の再開予定はなし）
- 航空保安無線施設  
航空保安無線施設の一部を予防的に停止しており、夜明けに当該施設の現場確認を実施する予定。（9/5 05:00 目処）
- 第1ターミナルビル及び第2ターミナルビルに滞留している旅客は約3,000名。  
非常食（乾パン、ビスケットなど）や水、非常物資（ブランケットなど）を配付。  
また、9月5日朝からバスの運行を開始する方向で調整中（時間未定）。当該バスは日根野、泉佐野へピストン輸送を実施予定。
- 旅客船は、9月5日（水）6時頃より関西国際空港から神戸空港で運航開始（無料）。

### (4) 中部国際空港、大阪国際空港、徳島空港その他

- 空港運用へ影響を与えるような空港施設等への被害はなし
- 立入禁止柵の一部破損（中部国際空港、徳島空港）
- 搭乗橋の接続部の破損及びガラス破損（大阪国際空港）

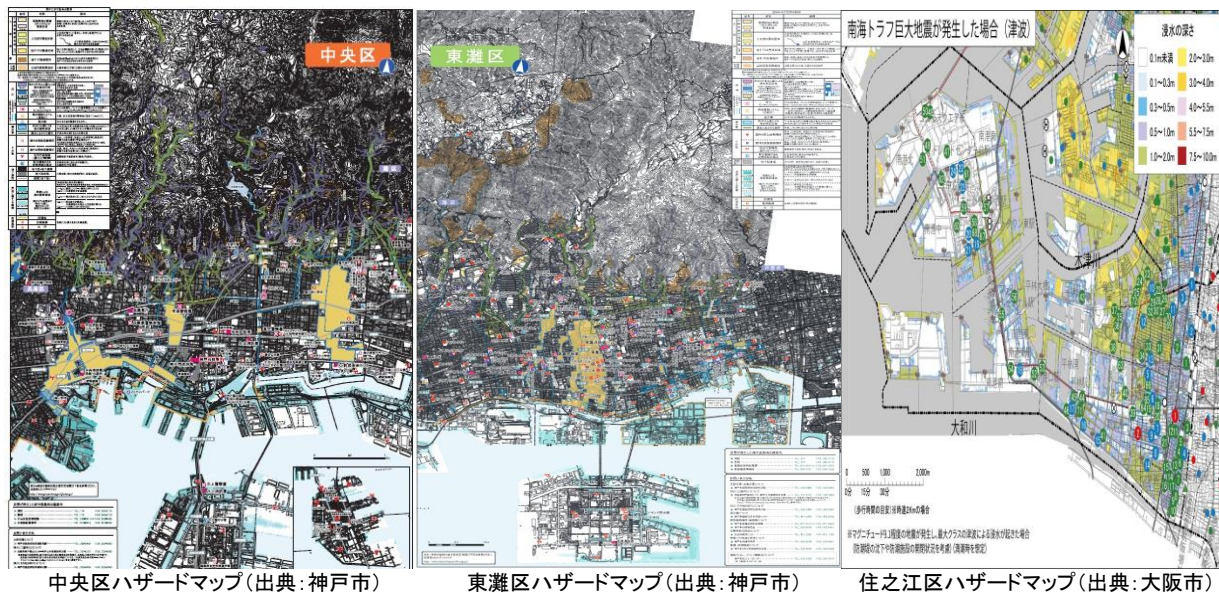
### 3. 弊社で国内運送保険や外航貨物海上保険をご契約されている場合のお願い事項

お客さまの貨物が被害に遭われた場合は、弊社の海損部窓口までご連絡いただきますようお願いいたします。

各港湾の被災状況詳細につきましては、情報入手次第、第二報以降で随時ご案内させていただきます。

### 4. ハザードマップ

ご参考までに神戸ポートアイランド、六甲アイランド・大阪南港周辺のハザードマップは以下のとおりです。いずれも地震の津波による浸水被害のものです。浸水地域推定の参考としてご活用ください。



### 【参考文献】

- 国土交通省ホームページ [台風第21号による被害状況等について](#)
- 神戸市ホームページ [台風21号への対応について、ハザードマップ](#)
- 大阪市ホームページ [ハザードマップ](#)

以上