



BCP地震補償保険

「BCP地震補償保険(ベーシックプラン用)」は、「火災保険普通保険約款(利益用・営業継続費用保険用)」に「利益保険特約」「特定地震危険のみ補償特約」「震度計方式への変更追加特約(ベーシックプラン用)」「保険料長期年払特約」をセットした商品のペットネームです。

「BCP地震補償保険(ステップアッププラン用)」は、「火災保険普通保険約款(利益用・営業継続費用保険用)」に「利益保険特約」「特定地震危険のみ補償特約」「震度計方式への変更追加特約(ステップアッププラン用)」「保険料長期年払特約」をセットした商品のペットネームです。

POINT

BCP地震補償保険は、大地震発生時に経営を守る保険です。

商品の特徴

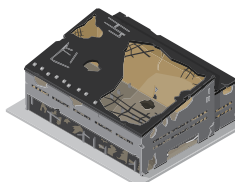
①地震による休業損失を補償

ご契約時にご指定いただいた震度計で、震度6強以上の地震(ステップアッププランでは震度6弱以上。以下、「特定地震」といいます。)(※1)が発生し、その他地震損害(※2)により、**お客様の事業が休止・阻害されたことにより生じる損害について、保険金をお支払致します。**



自社設備の
損壊による
営業停止

取引先の罹災
による営業停止



電気・水道・
ガス・通信等の
インフラ停止

交通の遮断に
よる流通停止



等

<お客様の損失>
喪失利益
収益減少防止費用
営業継続費用

②震災直後のファイナンスニーズを満たす迅速払い

特定地震が発生した場合、**損失が確定する前に、保険金請求の手続きをした日から30日以内にご契金額(保険金額)を仮払い(※3)致します。**保険金を当座の運転資金としてご活用頂けますので、キャッシュフローの悪化を防ぎ、事業の継続が可能となります。

なお、てん補期間終了後1か月以内に地震による損失が発生したことを証明する資料を提出して頂きます。

プラン	支払対象となる地震の条件	支払う保険金(仮払金)
ベーシックプラン	震度6強以上	保険金額×100%
ステップアッププラン	震度6弱以上	震度6弱・6強 保険金額×30% 震度7 保険金額×100%

③物的な損害の発生がなくても支払対象

自社施設に損傷がない場合でも、ユーティリティの供給中断、取引先の損害、インフラの損壊に伴う交通・流通の遮断等により急な出費や売上減少から短期的にキャッシュフローの悪化が予想されます。(※4)

自らの施設における物的損害の発生有無にかかわらず、巨大地震の発生に伴って生じる営業収益の減少を幅広く補償します。

(※1)72時間以内に生じた2つ以上の地震は、これらを一括して1回の地震とみなします。(被災地域が全く重複しない場合を除きます。)

(※2)地震損害とは、特定地震によって生じた、火災・破裂または爆発による損害、損壊・埋没等の損害、津波・洪水その他の水災による損害をいいます。

(※3)実際に保険金をお支払いする損失の額が仮払金よりも少ない場合は、その差額を精算していただきます。

(※4)以下の物件が保険の対象となります。

①被保険者が所有または使用する営業に直後関係する保険証券記載の敷地内に所在する建物もしくは構築物(以下「建物等」といいます。)または什(じゅう)器、機械、設備、原材料もしくは製品

②①の建物等に原材料等を直接供給する者または①の建物等から製品等を直接受け入れる者の占有する物件

契約内容

- ・保険期間 **5年間** (保険料の払込方法：**長期年払**)
- ・保険金お支払対象期間
保険金のお支払要件に該当する地震発生の日から収益復旧日まで (ただし、12か月を限度とします)
- ・ご契約金額 (保険金額) と保険料

ご契約金額 (保険金額)	=	1口100万円	×	加入口数
年間保険料	=	1口あたりの保険料	×	加入口数

保険料例

観測点所在地	ご契約金額	口数	ベーシックプラン 年間保険料	ステップアッププラン 年間保険料
千代田区大手町1-3-4 (気象庁)	1,000万円	10口	560,000円	490,000円
大阪市中央区大手前4-1-76 (大阪管区気象台)	500万円	5口	175,000円	160,000円

三井物産・企業リスクプロテクション協議会 会員限定 無料 オリジナルサービス

自然災害リスク情報提供サービス

自社およびサプライチェーンの国内拠点の自然災害リスク (地震・液状化・津波・水害・土砂災害等) を把握して、事前に対策に役立てて頂くことを目的としています。

地震・津波PML評価サービス

大地震の発生が資産および収益に与える「影響を定量的に把握」し、その結果を用いて、「対策の経済的な選択」を可能にすることを目的としています。

※上記2つのサービスは、利用企業数に限りがございますので、お早めにお申し込みください。また、机上評価でのサービスとなり、現地調査をご希望の場合には、別途ご相談ください。



このご案内は「BCP地震補償保険」の概要を説明したものです。詳しい内容につきましては、「企業リスクプロテクション・プログラム」をご覧ください。なお、ご不明な点は、取扱代理店または損保ジャパン日本興亜までお問い合わせください。

取扱代理店
三井物産インシュアランス株式会社
〒101-0041 東京都千代田区神田須田町1-1
神田須田町スクエアビル11階

本 店 TEL:03-5297-6226 中部支店 TEL:052-584-2171
北海道支店 TEL:011-213-3083 関西支店 TEL:06-6226-2831
東北支店 TEL:022-264-5086 九州支店 TEL:092-271-8203
(平日9:00~ 17:00)

引受保険会社
損害保険ジャパン日本興亜株式会社
企業営業第二部第四課
〒103-8255 東京都中央区日本橋2-2-10
TEL:03-3231-4217 (平日9:00~ 17:00)